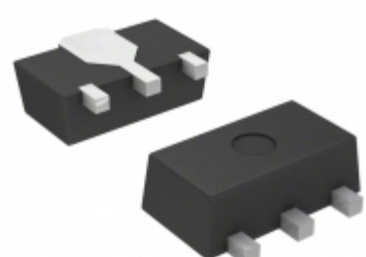


S-80816CLUA-B6BT2G



Obrázky jsou pouze orientační.
Podrobné informace o produktu naleznete v části Technické údaje produktu.
Koupit S-80816CLUA-B6BT2G s důvěrou od Component-World.HK, 1 rok záruka

SII SII Semiconductor Corporation

Part Number: [S-80816CLUA-B6BT2G](#)

Výrobce: [SII Semiconductor Corporation](#)

Popis: IC VOLT DETECTOR 1.6V SOT89-3

Datový list: [S-808xxC Series](#)

RoHS Status: Bez olova / V souladu RoHS

Ship From: Hong Kong

Shipment Way: DHL/Fedex/TNT/UPS/EMS

[Request For Quotation](#)

PARAMETR PRODUKTU

Part Number	S-80816CLUA-B6BT2G	Výrobce	SII Semiconductor Corporation
Popis	IC VOLT DETECTOR 1.6V SOT89-3	Stav volného vedení / RoHS	Bez olova / V souladu RoHS
Dostupné množství	188815 pcs	Datový list	S-808xxC Series
Kategorie	Integrované obvody (IC)	Napětí - Práh	1.6V
Typ	Voltage Detector	Dodavatel zařízení Package	SOT-89-3
Série	S-808xxC	resetování Prodleva	-
resetovat	Active Low	Obal	Tape & Reel (TR)
Paket / krabice	TO-243AA	Výstup	Push-Pull, Totem Pole
Provozní teplota	-40°C ~ 85°C (TA)	Počet napití Sledované	1
Typ montáže	Surface Mount	Úroveň citlivosti na vlhkost (MSL)	1 (Unlimited)
Stav volného vedení / RoHS	Lead free / RoHS Compliant	Detailní popis	Supervisor Push-Pull, Totem Pole 1 Channel SOT-89-3

Component-World.com je spolehlivý distributor elektronických součástek. Specializujeme se na všechny elektronické komponenty řady SII Semiconductor Corporation. Máme 188815 kusy SII Semiconductor Corporation S-80816CLUA-B6BT2G na skladě dostupných. Vyžádejte si citát z distributora součástí elektroniky na Component-World.com, náš prodejní tým vás bude kontaktovat do 24 hodin.
RFQ Email: info@Components-World.com

SOUVISEJÍCÍ PRODUKTY

	Část#: S-80816CLPF-B6BTFU Popis: IC VOLT DETECTOR 1.6V SNT-4A	Výrobci: SII Semiconductor Corporation	Dotaz
	Část#: S-80816CNNB-B8BT2G Popis: IC VOLT DETECTOR 1.6V SC-82AB	Výrobci: SII Semiconductor Corporation	Dotaz
	Část#: S-80815CNY-Z2-U Popis: IC VOLT DETECTOR 1.5V TO-92	Výrobci: SII Semiconductor Corporation	Dotaz
	Část#: S-80816CLMC-B6BT2U Popis: IC VOLT DETECTOR 1.6V SOT23-5	Výrobci: SII Semiconductor Corporation	Dotaz
	Část#: S-80815CNY-B-G Popis: IC VOLT DETECTOR 1.5V TO-92	Výrobci: SII Semiconductor Corporation	Dotaz
	Část#: S-80816CLY-B-G Popis: IC VOLT DETECTOR 1.6V TO-92	Výrobci: SII Semiconductor Corporation	Dotaz
	Část#: S-80816CLMC-B6BT2G Popis: IC VOLT DETECTOR 1.6V SOT23-5	Výrobci: SII Semiconductor Corporation	Dotaz
	Část#: S-80816CLNB-B6BT2G Popis: IC VOLT DETECTOR 1.6V SC-82AB	Výrobci: SII Semiconductor Corporation	Dotaz
	Část#: S-80816CLPF-B6BTFG Popis: IC VOLT DETECTOR 1.6V SNT-4A	Výrobci: SII Semiconductor Corporation	Dotaz
	Část#: S-80816CNPF-B8BTFG Popis: IC VOLT DETECTOR 1.6V SNT-4A	Výrobci: SII Semiconductor Corporation	Dotaz
	Část#: S-80816CNPF-B8BTFU Popis: IC VOLT DETECTOR 1.6V SNT-4A	Výrobci: SII Semiconductor Corporation	Dotaz
	Část#: S-80816CNMC-B8BT2G Popis: IC VOLT DETECTOR 1.6V SOT23-5	Výrobci: SII Semiconductor Corporation	Dotaz
	Část#: S-80816CLY-Z2-U Popis: IC VOLT DETECTOR 1.6V TO-92	Výrobci: SII Semiconductor Corporation	Dotaz
	Část#: S-80816CLUA-B6BT2U Popis: IC VOLT DETECTOR 1.6V SOT89-3	Výrobci: SII Semiconductor Corporation	Dotaz
	Část#: S-80816CLNB-B6BT2U Popis: IC VOLT DETECTOR 1.6V SC-82AB	Výrobci: SII Semiconductor Corporation	Dotaz
	Část#: S-80816CNNB-B8BT2U Popis: IC VOLT DETECTOR 1.6V SC-82AB	Výrobci: SII Semiconductor Corporation	Dotaz
	Část#: S-80815CNY-B2-U Popis: IC VOLT DETECTOR 1.5V TO-92	Výrobci: SII Semiconductor Corporation	Dotaz
	Část#: S-80816CLY-B2-U Popis: IC VOLT DETECTOR 1.6V TO-92	Výrobci: SII Semiconductor Corporation	Dotaz
	Část#: S-80816CNMC-B8BT2U Popis: IC VOLT DETECTOR 1.6V SOT23-5	Výrobci: SII Semiconductor Corporation	Dotaz
	Část#: S-80815CNUA-B8AT2U Popis: IC VOLT DETECTOR 1.5V SOT89-3	Výrobci: SII Semiconductor Corporation	Dotaz

Související klíčová slova pro S-80816CLUA-B6BT2G

SII Semiconductor Corporation S-80816CLUA-B6BT2G.	S-80816CLUA-B6BT2G distributor	S-80816CLUA-B6BT2G dodavatel	S-80816CLUA-B6BT2G Cena
	S-80816CLUA-B6BT2G Stáhnout datasheet.	S-80816CLUA-B6BT2G Datasheet.	S-80816CLUA-B6BT2G Stock.
koupit S-80816CLUA-B6BT2G.	SII Semiconductor Corporation S-80816CLUA-B6BT2G.		